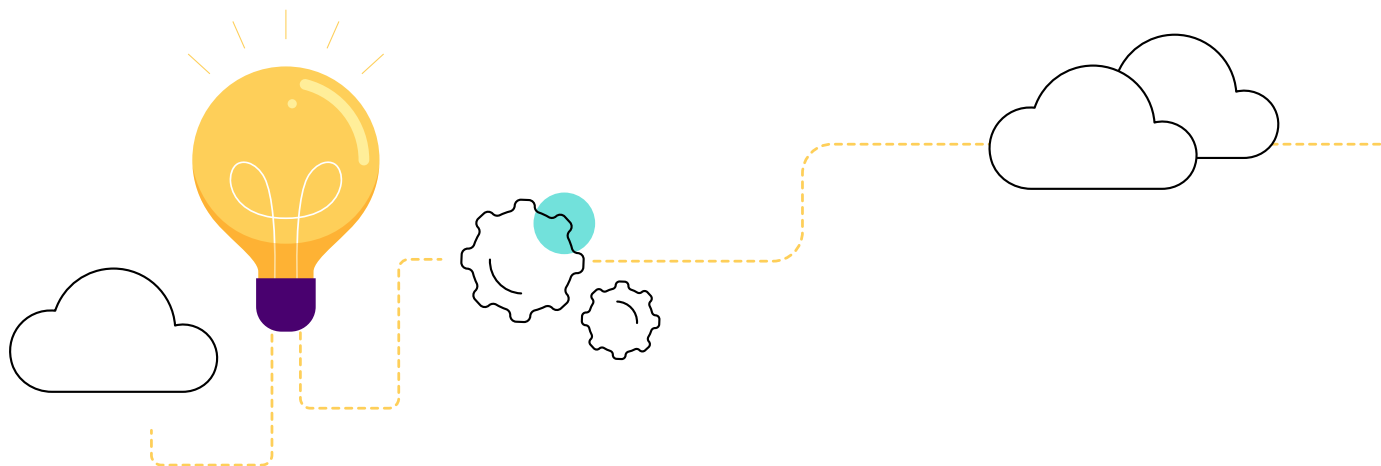


Software House Program



Dowiedz się, jak Chmura Krajowa może wesprzeć Twój Software House

Co oferujemy w ramach Software House Program:

- **Kredyty GCP** - środki na darmową konsumpcję w Google Cloud (do 100.000 USD)
- **Atrakcyjne ceny** na usługi Google Cloud
- GCP PSF fund - **budżet na dofinansowanie wdrożenia** (budowa albo migracja rozwiązania)
- Training fund - **budżet na szkolenia dla partnera lub klienta** z ekspertem od technologii chmurowych (online lub stacjonarne)
- **Usługi profesjonalne Google (PSO)** - budżet na usługi technicznych ekspertów GCP na pomoc przy wdrożeniu

Szczegółowy zakres wsparcia oraz jego wysokość jest wyceniana indywidualnie, w zależności od skali projektu. Pod uwagę bierzemy przede wszystkim wysokość miesięcznej konsumpcji chmury oraz czas trwania kontraktu. Szczegółową ofertę przedstawiamy po omówieniu z software house konkretnego projektu.

Modele migracji:

Nowy workload/migracja z innej chmury - w tego typu projektach dofinansowujemy przede wszystkim prace związane z migracją lub budową workloadu, w większości przypadków wartość dofinansowania wynosi ok. 10% docelowego rocznego kosztu chmury

Przepięcie w ramach Google Cloud - jeżeli klient korzysta już z GCP, ale chce skorzystać z atrakcyjnych warunków komercyjnych oferowanych przez Chmurę Krajową, jest to możliwe. Przepięcie klienta trwa niecałą godzinę, a software house otrzymuje od nas wynagrodzenie w wysokości min. 3% kosztu Google Cloud przez 24 miesiące.

... ale to nie koniec korzyści!

Warto współpracować z Chmurą Krajową, ponieważ software house mogą liczyć na dodatkowe benefity:

Chmura Krajowa jest gwarantem jakości prac wykonanych na GCP

Nie jest wymagane przejście ścieżki certyfikacyjnej GCP przez software house, aby uczestniczyć w Programie

Chmura Krajowa może wspierać kompetencjami

Istnieje możliwość współpracy przy projektach z ekspertami Chmury Krajowej - np. budowania łączonych zespołów DevOpsowych (z developerami z software house oraz cloud engineerem z Chmury Krajowej). Daje to możliwość łatwego wejścia w GCP i budowy kompetencji chmurowych podczas realizacji komercyjnych projektów

Chmura Krajowa oraz Google Cloud mogą przekazywać partnerom leady

W ramach aktywnej współpracy możemy przekazywać do realizacji całe projekty

Chmura Krajowa wraz z Google Cloud mogą przekazać dodatkowy budżet marketingowy

Software house, które generują leady, mogą pozyskać dodatkowy budżet na działania marketingowe z klientami końcowymi.

Chcesz wiedzieć co Twój software house może zyskać dzięki współpracy z Chmurą Krajową?

Umów się na spotkanie!

Maciej Remiszewski

maciej.remiszewski@ochk.pl

tel. 535 555 205

lub napisz:

partnerstwo@ochk.pl

